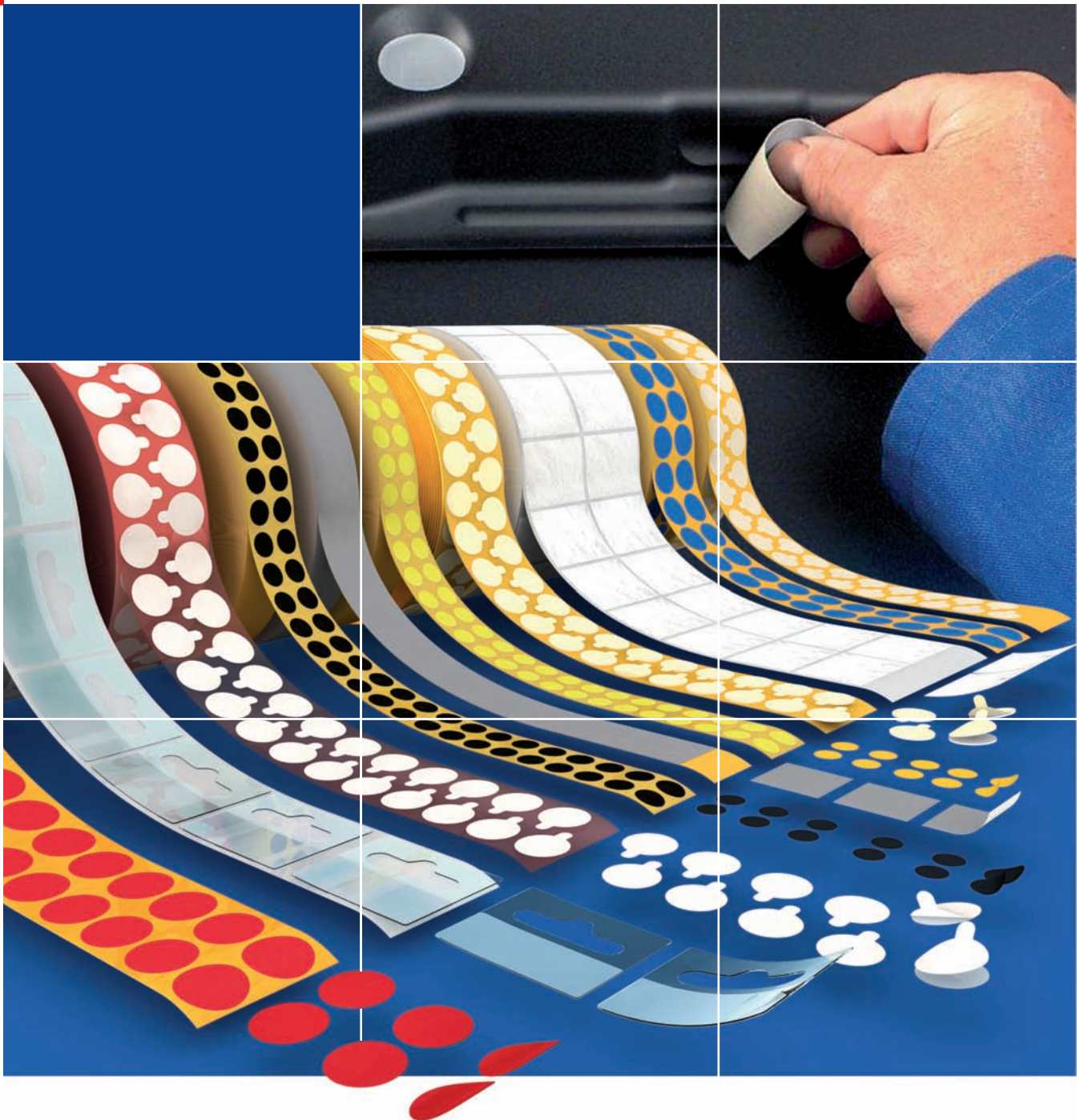


tesa® Stanzteile

Lagerwarensortiment für Industrie und Handwerk

SORTIMENTSFOLDER





tesa® Stanzteile – Maßgeschneiderte Lösungen für Ihre Anwendungen

tesa® Stanzteile dienen der Optimierung komplexer Produktionsabläufe und vereinfachen Ihren Arbeitsalltag. Für vielseitige Anforderungen in Industrie und Handwerk bietet tesa ein Stanzteilsortiment in zahlreichen Farben, Größen und mit umfangreichen Produkteigenschaften Ihrer bekannten tesa® Produktqualitäten.

Ein tesa® Stanzteil bietet:

- **Praktikabilität** schnelle und sichere Verarbeitung
- **Vielseitigkeit** manuell oder maschinell applizierbar, passgenau und formstabil
- **Zeitersparnis** kürzere Arbeitstakte und Rationalisierung komplexer Fertigungsabläufe
- **Kostenreduzierung** kein Verschnitt und Abfall in Ihrer Fertigung

In diesem Folder finden Sie das passende Stanzteil für Ihre Anforderung!

Stanzteile aus tesa® Gewebebändern

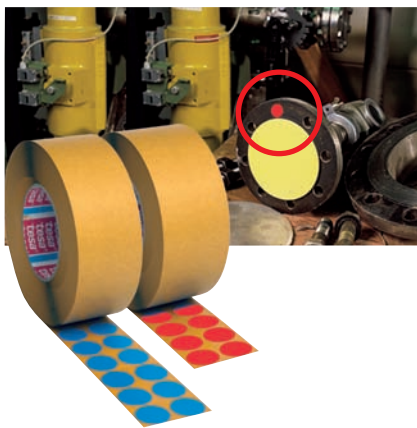
tesa® 54657



- Extrem hohe thermische und mechanische Belastbarkeit
- Temperaturbeständigkeit 180 °C (30 min)
- Alterungsbeständig und weitestgehend lösemittelresistent
- Ideal für industrielle Lackier- und Beschichtungsarbeiten

Farben	Format Ø mm	Stück/Rolle	Rollen/VE
■	15	5.000	17
	19	5.000	20
	30	2.000	9
	30 x 30	2.000	10
	40	2.000	10

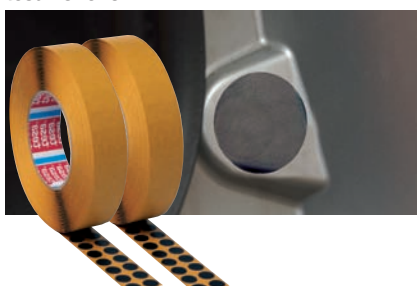
tesa® 54651



- Beschriftbar und reißfest
- Temperaturbeständigkeit 130 °C (30 min)
- Hohe Abriebfestigkeit und gute Alterungsbeständigkeit
- Hervorragende Klebkraft auch auf rauen oder leicht öligen Oberflächen

Farben	Format Ø mm	Stück/Rolle	Rollen/VE
■	12	5.000	10
	25	3.000	5
■	12	5.000	10
	25	3.000	5
■	12	5.000	10
	25	3.000	5
■	12	5.000	10
	25	3.000	5
■	12	5.000	10
	25	3.000	5

tesa® 54678



- Universalgewebebestandteil
- Hohe Klebkraft auf unebenen Untergründen
- Temperaturbeständigkeit 95 °C (30 min)
- Feuchtigkeitsabweisend und alterungsbeständig

Farben	Format Ø mm	Stück/Rolle	Rollen/VE
■	19	5.000	20
	30	2.000	9
	40	2.000	10
	50	1.000	10

Stanzteile aus doppelseitigen tesa® Klebebändern

tesa® 54952 mit Anfasslasche



- PE-Schaumträger mit einer sehr guten Feuchtigkeits- und Alterungsbeständigkeit
- Temperaturbeständigkeit 80 °C (30 min)
- Gleicht Toleranzen und Spannungen zwischen den Materialien aus

Farben	Format Ø mm	Stück/Rolle	Rollen/VE
□	19	2.000	6
	30	2.000	4

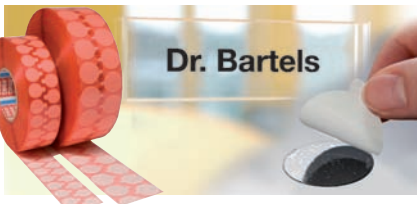
tesa® 54959 mit Anfasslasche



- Anschmiegsamer und flexibler Vliesträger
- Hohe Temperaturbeständigkeit 200 °C (30 min)
- Gut geeignet für die Verklebung von strukturierten oder flexiblen Materialien
- Sehr gute Alterungsbeständigkeit

Farben	Format Ø mm	Stück/Rolle	Rollen/VE
□	19	5.000	4
	30	5.000	4

tesa® 54965 mit Anfasslasche



- Transparente PET-Folie
- Hohe Temperaturbeständigkeit 200 °C (30 min)
- Sehr gute Verklebungsresultate auch auf kritischen Untergründen
- Hohe Feuchtigkeits- und Alterungsbeständigkeit

Farben	Format Ø mm	Stück/Rolle	Rollen/VE
□	19	5.000	6
	30	5.000	4

tesa® Spezialitäten

tesa® 62848 PV2



- Kennzeichnungsetikett aus Vlies für schlecht haftende, raue Untergründe
- Hohe Klebkraft für dauerhafte Verklebung
- Wetterfest
- Gute Beständigkeit gegen Feuchtigkeit und Weichmacher
- Bedruckbar mit Thermotransferdruckern

Farben	Format L x B mm	Stück/Rolle	Rollen/VE
□	35 x 50	7.500	2

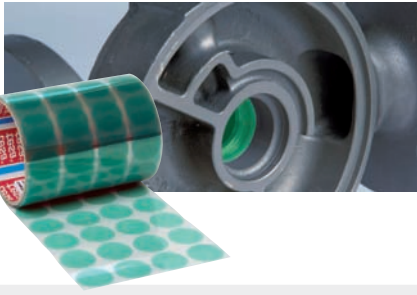
tesa® 62848 PV3



- Kennzeichnungsetikett aus Papier für kritische Untergründe
- Hohe Klebkraft für dauerhafte Verklebungen auch auf fettabweisenden Oberflächen
- Gute Beständigkeit gegen Weichmacher, Feuchtigkeit und Lösungsmittel
- Bedruckbar mit Thermotransferdruckern

Farben	Format L x B mm	Stück/Rolle	Rollen/VE
□	35 x 50	7.500	2

tesa® 54600



- PET-Folie für Abdekarbeiten mit Temperaturen bis 220 °C (30 min)
- Für Pulverlackierungen geeignet
- Hohe Produktfestigkeit sorgt für gute Handhabung und scharfe Lackkanten

Farben	Format L x B mm	Stück/Rolle	Rollen/VE
■	10	2.000	12
	15	2.000	12
	20	1.000	12
	25	500	8
	30	500	8
	40	500	4

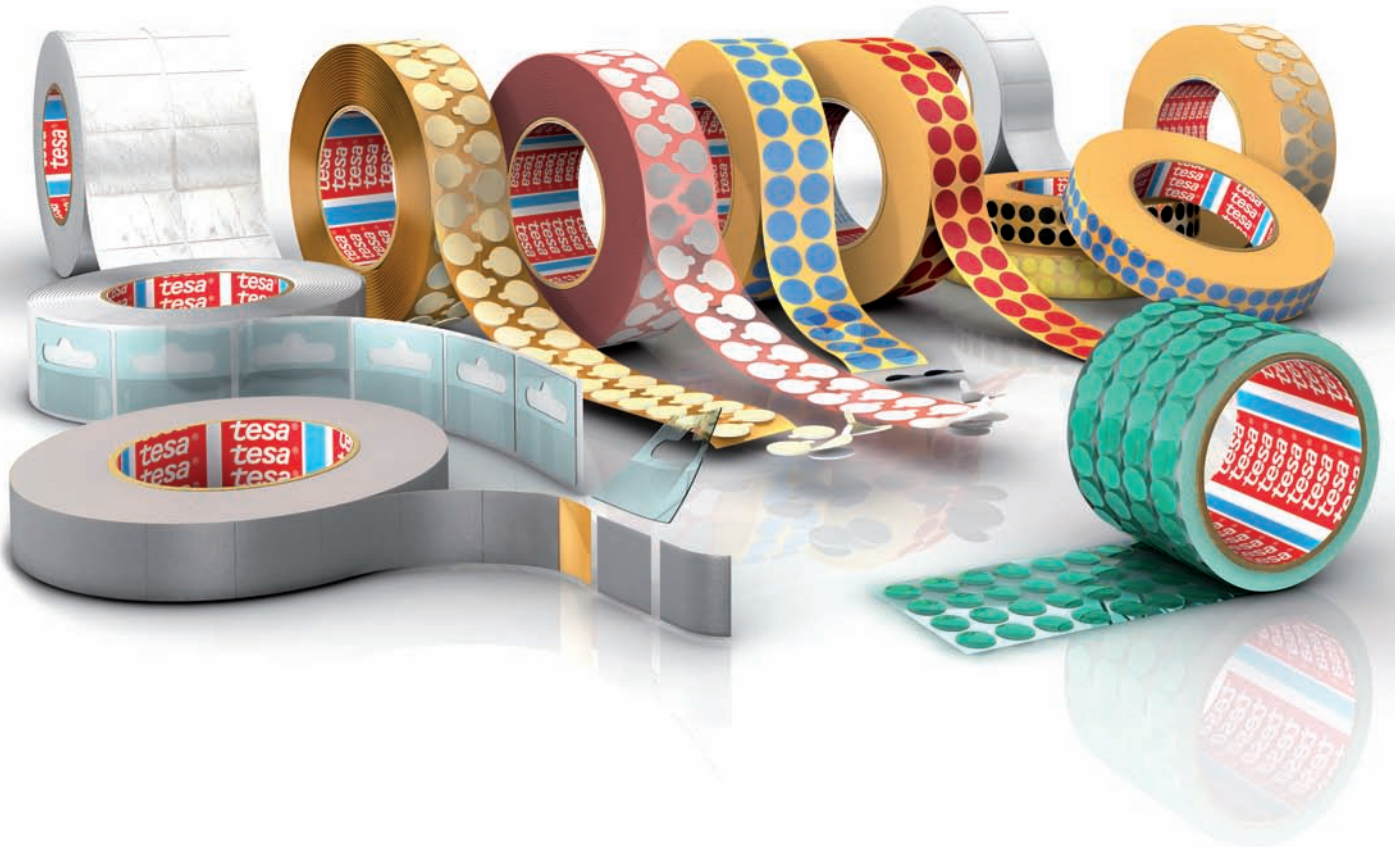
tesa® 62000 EuroLasche



- Transparente Eurolasche mit Hakenlochung
- Stabiler und gleichzeitig flexibler Träger aus einer PP-/PET-Kombination
- Gute Alterungsbeständigkeit
- Hohe Klebkraft für eine sichere Verklebung

Farben	Format L x B mm	Stück/Rolle	Rollen/VE
□	41 x 50 mm	2000	4

Das tesa® Stanzteile Lagerwarensortiment für Industrie und Handwerk



Die Qualität der tesa® Produkte wird kontinuierlich auf höchstem Niveau geprüft und ist deshalb einer strengen Kontrolle unterworfen. Alle Informationen und Empfehlungen werden von uns nach bestem und auf praktischer Erfahrung beruhendem Wissen erteilt. Dennoch übernimmt die tesa SE weder ausdrücklich noch konkludent die Gewährleistung für die Richtigkeit der Aussagen, insbesondere auch was die Marktgängigkeit und die Eignung für einen bestimmten Zweck anbelangt. Folglich ist der Benutzer selbst für die Entscheidung verantwortlich, ob ein tesa® Produkt für einen bestimmten Zweck und für die Anwendungsart des Benutzers geeignet ist. Falls Sie dabei Hilfe brauchen sollten, steht Ihnen unser technisches Personal mit einer entsprechenden Beratung gern zur Verfügung.

D tesa SE · Quickbornstraße 24 · D-20253 Hamburg · Tel.: +49 (0)40 49 09-34 00 · Fax: +49 (0)180 2343 520 · www.tesa.de

A tesa GmbH · Laxenburger Str. 151 · A-1100 Wien · Tel.: +43 (0)1 614 00-295 · Fax: +43 (0)1 614 00-363 · www.tesa.at

CH tesa Bandfix AG · Industriestrasse 19 · CH-8962 Bergdietikon · Tel.: +41 (0)44 744 31 11 · Fax: +41 (0)44 744 32 22 · www.tesa.ch

94572-00004-00 · 3.000 · 07-2010 · IWS