

# TITE

Jetzt  
mit Loctite® 55  
Treue-  
aktion



## Loctite® 55 Gewindedichtfaden

Ersetzt Hanf und PTFE-Bänder




- **50%** Zeit- und **45%** Kostenersparnis\*
- Saubere Anwendung
- Einfachste Handhabung
- Freigaben für Kalt-, Heißwasser und Gas

\* Vergleichsstudie der refaconsult GmbH siehe Seite 5



**Herbol Technologies**

# Inhalt

Eigenschaften.....	3
Ihre Vorteile.....	4
Vergleichsstudie der Refaconsult GmbH.....	5
Materialvergleich.....	6
Anwendungsgebiete.....	7
Spezifikationen.....	8
Freigaben für Deutschland und weltweit.....	9
Verarbeitung.....	10
 <b>Loctite® 55 Treueaktion mit tollen Prämien.....</b>	<b>11</b>
Verpackungsgrößen.....	12

Hier im Heft: Ihre Teilnahmekarte  
zur **Treueaktion** und  
**Extraverlosung**



# Eigenschaften

## Loctite® 55

Die neue Lösung für das Dichten von Gewinden

- Mit seiner neuen Technologie bietet **Loctite® 55 Gewindedichtfaden** eine Vielzahl von Vorteilen gegenüber herkömmlichen Methoden (PTFE-Band, Hanf/Kitt usw.).
- **Loctite® 55 Gewindedichtfaden** ist sofort einsatzbereit, denn es wird als Rolle in einer Spenderdose geliefert.
- **Loctite® 55 Gewindedichtfaden** ist ein Multifilamentfaden, der mit einer inerten Paste auf Basis von Silikonöl imprägniert ist.
- **Loctite® 55 Gewindedichtfaden** erfordert keine neuen Fertigkeiten oder Installationstechniken, bietet vollständige Sicherheit und die Installation entspricht den aktuell gültigen Normen.



## Ihre Vorteile

### Loctite® 55

#### Die neue Lösung für den Installationsbetrieb

- a) Die Verbindung kann – ohne Gefahr von Undichtigkeiten – justiert werden
- b) Handlich und leicht zu transportieren
- c) Saubere und einfache Verarbeitung
- d) Schnell und kostengünstig
- e) Sofortige Abdichtung von Wasser-, Gas- und Druckluftsystemen
- f) Temperaturbeständig bis 130 °C
- g) Druckbeständig bis 16 bar (gemäß KTW – Freigabe für Trinkwasser)
- h) Einsatz bei Metall- und Kunststoffverbindungen

# Vergleichsstudie der Refaconsult GmbH

## Loctite® 55 im Vergleich zu Hanfverbindungen

### Zeitvergleich\*

Rohr-Durchmesser	Einsparung in Minuten / Verbindung	Einsparung in % / Verbindung
1 Zoll	0,52	<b>50 %</b>

\* Durchführung der Studie auf einer Großbaustelle unter Akkordzeit

**Δ Mit Loctite® 55 Gewindedichtfaden 50 % schneller arbeiten!**

### Kostenvergleich\*

Rohr-Durchmesser	Einsparung in € / Verbindung	Einsparung in % / Verbindung
1 Zoll	0,27	<b>45 %</b>

\* Durchführung der Studie auf einer Großbaustelle unter Akkordzeit

**Δ Loctite® 55 Gewindedichtfaden ist um 45 % kostengünstiger!**

Mehr Informationen über den von der Refaconsult GmbH durchgeführten Zeit- und Kostenvergleich finden Sie unter [www.loctite.de](http://www.loctite.de)

REFACONSULT

## Materialverbrauch

**Loctite® 55**  
im Vergleich zu Teflonband\*

Gewinde- durchmesser	PTFE- Windungen	Gewindeanzahl pro 12m Rolle PTFE-Band	Gewindeanzahl pro 150m Rolle Loctite 55	Rollenzahl an PTFE für ein Loctite 55
1/2" (exaktgeschnitten)	6 (0,40 m)	30	375	12
1" (exaktgeschnitten)	8 (0,85 m)	14	175	12
1/2" (grobgeschnitten)	(0,74 m)	17	375	22
1" (grobgeschnitten)	(1,50 m)	8	175	22

\* Quelle: Anwendungstechnik, Henkel Loctite Deutschland GmbH

**A Eine Dose Loctite® 55, 150m ersetzt ca. 20 Rollen Teflonband  
(12mm x 0,1mm x 12m).**

# Anwendungsgebiete

## Loctite® 55

vielseitig, schnell und einfach anwendbar

**Loctite® 55 Gewindedichtfaden** kann für Metallverbindungen und die meisten Kunststoffgewindeverbindungen verwendet werden.

- Stahl, verzinkter, vernickelter und verchromter Stahl, nichtrostender Stahl
- Gußeisen
- Messing
- Bronze
- PVC, PP, PE

**Loctite® 55 Gewindedichtfaden** ist außerdem geeignet für die Abdichtung von Gewindeverbindungen aus gleichen und unterschiedlichen Materialien.

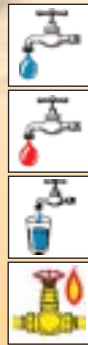
- Abdichtung von Gewindeverbindungen in Industrie- und Hausinstallationssystemen bis zu einem Durchmesser von 6" (x 150 mm).
- Zylindrisch/konische Gewinde gemäß DIN 2999-1, bzw. ISO 7/1
- Zylindrisch/zylindrische Gewinde gemäß ISO 228-1.

# Spezifikationen

**Loctite® 55**  
bietet Ihnen vollständige Sicherheit

**Loctite® 55 Gewindedichtfaden** ist beständig gegenüber:

- kaltem und heißem Trinkwasser
- Heißwasser
- Stadtgas
- Erdgas
- Flüssiggas im gasförmigen Zustand
- Gaskondensaten
- Druckluft
- Industrieölen (enthält Silikonöl)  
(Nicht geeignet für Heizöl und Treibstoffe)



**Loctite® 55 Gewindedichtfaden** ist beständig gegen hohe Temperaturen und Drücke:

- Zulässige Grenzwerte für Gas: 5 bar; -20 bis +70 °C
- Zulässige Grenzwerte für Trinkwasser: 16 bar; +95 °C
- Zulässige Grenzwerte für Heißwasser: 7 bar; +130 °C

Tests durchgeführt gemäß DIN EN 751-2, Klasse ARp und gemäß DIN 30660.

# Freigaben

## Für Deutschland

**Loctite® 55** ist für die **Gas-Hausinstallation** zugelassen



- DVGW-Registrierungsnummer DV-5142 AU 0166
- Gemäß DIN EN 75131 (08.1997), Klasse ARp

**A** = Dichtmittel für Gase der 1., 2. und 3. Familie und Heißwasser  
**Rp** = Es ist möglich, die Ausrichtung einer Gewindeverbindung in einer Anlage durch Zurückdrehen um bis zu 45° zu verändern, ohne daß Leckagen befürchtet werden müssen

**Loctite® 55** kann für **Trinkwassersysteme** verwendet werden



- Gemäß KTW-Empfehlungen des Bundesgesundheitsamtes

## Weltweit

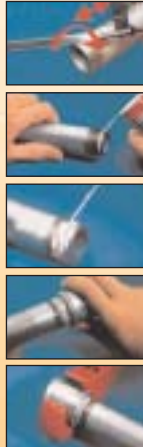
Land	Gas	Trinkwasser
Österreich	ÖVGW	ÖVGW
Finnland	DVGW (EN 751) anerkannt	KTW, WRC anerkannt
Frankreich	DVGW (EN 751) anerkannt	
Griechenland	DVGW (EN 751) anerkannt	KTW, WRC anerkannt
Italien	IQM	IQM
Norwegen	DVGW (EN 751) anerkannt	KTW, WRC anerkannt
Spanien	DVGW (EN 751) anerkannt	KTW, WRC anerkannt
Schweden	DVGW (EN 751) anerkannt	KTW, WRC anerkannt
Schweiz	SVGW	SVGW
UK	DVGW (EN 751) anerkannt	WRC
Australien/Neuseeland	AGA	QAS
USA/Kanada	CSA UL-Listing	ANSI/NSF (Standard 61)
Dänemark	DGP (EN 751/2)	
Polen	IGNG	PZH
China	MA/CNACL	MA

# Verarbeitung

## Loctite® 55

erleichtert Ihre Arbeit – ohne daß Sie ihre Arbeitsweise ändern müssen

1. Gegebenenfalls Gewinde reinigen und aufräumen.
2. Wickeln Sie Loctite® 55, beginnend am Rohrfang in Gewinderichtung auf das Rohrgewinde auf. Für eine optimale Funktion sollte der Gewindedichtfaden nicht direkt in die Gewindegänge gewickelt werden. Achten Sie darauf, daß Sie den Faden mit Spannung aufwickeln.
3. Schneiden Sie den Gewindedichtfaden mittels der Schneid-vorrichtung auf der Spenderdose ab und drücken Sie das freie Ende in das Gewinde.
4. Schrauben Sie das Gegenstück auf.
5. Ziehen Sie die Verbindung mittels einer Rohrzanze auf Flankenpressung an. Justieren Sie gegebenenfalls die Verbindung.



### Empfohlene Produktmenge in Abhängigkeit vom Durchmesser der Gewinde (Metall)

Durchmesser	Anzahl der Wicklungen*	Max. Anzahl der Verbindungen
1/2"	6–8	385
3/4"	7–9	258
1"	8–12	180
1 1/2"	10–15	100
2"	15–25	54
2 1/2"	20–30	32
3"	25–35	22
3 1/2"	30–40	16
4"	35–45	12

\* Bei Gewinden, die nicht DIN 2999-1 bzw. ISO 7/1 entsprechen, kann die Wicklungszahl variieren.  
Bei Kunststoffgewinden ist mindestens die doppelte empfohlene Produktmenge als bei Metallgewinden notwendig.

# Treueaktion

Jetzt  
Treuepunkte  
sammeln  
und  
tolle Prämien  
einlösen!

Auf jeder 150-Meter-Dose  
Loctite® 55 finden Sie jetzt  
einen Treuepunkt zum  
Sammeln.

Loctite® 55  
Treuepunkte  
auf die folgenden  
Sammelkarten kleben,  
Prämie auf der Postkarte  
ankreuzen und zusammen  
einsenden an:  
Henkel Loctite  
Deutschland GmbH  
Arabellastraße 17  
81925 München



Der  
leistungsstarke  
Milwaukee  
PPH 24 X2E  
2-Gang Pneumatik-  
Bohrhammer  
600 W

200 Punkte



10 Punkte  
Ein Formel-1-  
Cap



40 Punkte  
Ein exklusiver  
Loctite® Schirm



80 Punkte  
Eine praktische  
Formel-1-  
Sporttasche



100 Punkte  
Ein funktioneller  
Pulsmesser



180 Punkte  
Tragbarer CD-Spieler  
mit Anti-Schock-System





# Treueaktion

## Starter- und Gewinnspielkarte



Mit dieser 10er Sammelkarte können Sie sich schon mal in die Pole-Position bringen.

Die ersten 10 Loctite® 55-Treuepunkte aufkleben, Rückseite ausfüllen und abschicken. Oder die entsprechende Anzahl der Punkte für eine der anderen Pämien auf die Sammelkarten kleben, abreißen und zusammen mit dieser Postkarte einschicken.

...oder Sie nehmen einfach teil an unserer

**Extra-verlosung\***

Unter allen Einsendern verlosen wir ab dem 31.05.2004 alle 2 Monate eine MILWAUKEE 1000 W Universal-Säbelsäge mit Hubzahl-Elektronik



\*Die Teilnahme an der Extraverlosung ist unabhängig von der Treueaktion.



Firma: \_\_\_\_\_

Name: \_\_\_\_\_

Vorname: \_\_\_\_\_

Straße: \_\_\_\_\_

PLZ/Ort: \_\_\_\_\_

Telefon: \_\_\_\_\_

E-Mail: \_\_\_\_\_

Hiermit löse ich meine 10 Locciti® 55 Treuepunkte gegen ein Formel-1-Cap ein.

Ich habe \_\_\_\_\_ Treuepunkte gesammelt und möchte sie gegen folgende Prämie einlösen:

- Formel-1-Cap (10 Punkte)
- Locciti® Schirm (40 Punkte)
- Formel-1-Sporttasche (80 Punkte)
- Pulsmesser (100 Punkte)
- CD-Spieler (160 Punkte)
- Milwaukee Bohrhämmer (200 Punkte)

Mit dieser Postkarte nehme ich auf jeden Fall am Gewinnspiel teil.  
Einsendeschluss: 31.01.2005. Der Rechtsweg ist ausgeschlossen.  
Mitarbeiter der Firma Henkel Locciti, sowie Handelspartner bzw. Direktkunden und deren Mitarbeiter dürfen nicht teilnehmen.

Bitte  
ausreichend  
frankieren

**Henkel Locciti Deutschland GmbH**  
**„Locciti® 55 Treueaktion“**  
**Arabellastraße 17**  
**81925 München**

# Treueaktion

## Sammelkarten

Auf den folgenden Seiten finden Sie 4 Sammelkarten. Insgesamt können 200 Loctite® 55 Treuepunkte aufgeklebt werden. Je nach Prämienwunsch Treuepunkte aufkleben, Prämie auf der Postkarte ankreuzen, Karten abreißen und zusammen an Henkel Loctite Deutschland GmbH einschicken.



# Treueaktion

Diese Karte bitte unbedingt zusammen mit der Postkarte einschicken



30



40



50



# Treueaktion

Diese Karte bitte unbedingt zusammen mit der Postkarte einschicken



60



70



80



# Treueaktion

Diese Karte bitte unbedingt zusammen mit der Postkarte einschicken



90



100



110



# Treueaktion

Diese Karte bitte unbedingt zusammen mit der Postkarte einschicken



120



130



140



# Treueaktion

Diese Karte bitte unbedingt zusammen mit der Postkarte einschicken



150



160



170



# Treueaktion

Diese Karte bitte unbedingt zusammen mit der Postkarte einschicken



180



190



200

## Verpackungsgrößen

### Loctite® 55

gibt es in zwei unterschiedlichen Größen –  
mit einem unschlagbaren Vorteil!

- **Loctite® 55 Gewindedichtfaden**  
gibt es in zwei Größen: Die bewährte  
150-Meter-Dose und der neue  
50-Meter-Spender.  
Damit können Sie bis zu 385 bzw.  
125 Verbindungen der Größe 1/2"   
abdichten!

- **Loctite® 55 Gewindedichtfaden**  
paßt in jeden Werkzeugkasten und in  
jede Tasche! Die Dose schützt den  
Gewindedichtfaden vor Schmutz und  
Staub.

- **Loctite® 55 Gewindedichtfaden**  
kann ganz bequem mit der  
integrierten Schneideklinge  
gekürzt werden.



150-Meter-Dose



50-Meter-Spender

**Henkel Loctite Deutschland GmbH**

Arabellastraße 17  
81925 München  
Telefon: 089/92680  
Fax: 089/9101978

**Anwendungstechnik**

Telefon: 089/3208001600  
Fax: 089/3208001609

[www.loctite.de](http://www.loctite.de)

