

# Industrie-Ventilatoren

Arbeitssicherheit – Lüftung – Trocknung



Hoch- und Tiefbau

Sanierung

Behälterbau

Schifffahrt

Fabriken

**HEYZO**<sup>®</sup>  
drying solutions

# HEYLO Ventilatoren – für zahlreiche Einsatzfälle in vielen Bereichen.



Hochbau

Wasser-  
schäden



Sanierung

Tiefbau



Tunnelbau

Fabriken



Gebäude-  
reinigung

Schifffahrt



**Tipp: Fragen Sie Ihren HEYLO-Berater für die Bestimmung von  
Luftwechselraten und die Auswahl des richtigen Ventilators!**

# ComPact 1500: Das kompakte Komplett-System für den effizienten Lüftungseinsatz.

Der **ComPact 1500** ist das ideale Arbeitsinstrument für den modernen Handwerker und Dienstleister – für die Belüftung bei Arbeiten in Schächten, für die Trocknung von Hohlräumen nach Wasserschäden oder die Absaugung bei Schweißarbeiten in Behältern.

Der kompakte Ventilator ist schnell aufgebaut, der Schlauch an der Ausblasseite oder Ansaugseite rasch angeschlossen, und nach den Arbeiten ist alles wieder sicher verpackt. Aufgrund der hohen Schutzklasse des Schaltkastens (IP 65) ist der ComPact 1500 besonders für den harten Einsatz draußen und auf Baustellen geeignet.

ComPact  
1500



### Die Stärken des CP 1500 auf einem Blick:

- leicht – leise – kompakt
- starke Pressung
- hohe Schutzklasse des Schaltkastens: IP 65
- bequemer Schlauchanschluss

Der Schlauchbehälter mit 7,6 m Schlauch ist rasch angeschlossen – egal ob an der Ansaug- oder der Ausblasseite des CP 1500!

Der **Schlauchbehälter CPC** sorgt für den schnellen Auf- und Abbau sowie sicheren Transport und Lagerung des Schlauches – und damit für eine hohe Ersparnis bei Arbeitszeit und Material!



CPC

Technische Daten	ComPact 1500	CPC
max. Luftleistung (m³/h)	1.390	-
Pressung (Pa)	287	-
Leistungsaufnahme (kW)	0,27	-
Elektrischer Anschluss (V/Hz)	230/50	-
Stromaufnahme max. (A)	1,2	-
Höhe/Breite/Tiefe (mm)	355/305/330	356/305/1.050
Gewicht (kg)	7,3	18
Schlauchdurchmesser (mm)	200	200
max. Schlauchlänge (m)	15	7,6
IP-Klasse (gesamt)	IP 44	-
Lautstärke (dB(A))	72	-
Artikel-Nr.	1 110 806	1 250 210

# Ventilatoren Vortex und PowerVent: Leistungsstark – für zahlreiche Einsatzfälle und hohe Schlauchlängen.

Die Transport-Ventilatoren Vortex und PowerVent bringen die Luft kräftig in Bewegung, wodurch der Lüftungs- und Trocknungsprozess bis in die verborgensten Winkel beschleunigt wird.

Aus der Sicht des Arbeitsschutzes ist in vielen Bereichen eine ausreichende Be- und Entlüftung erforderlich. HEYLO Transport-Ventilatoren gewährleisten den jeweils erforderlichen Mindestluftwechsel. Bei größeren Projekten ist der PowerVent 8000 der ideale Lüfter: Er fördert ein Luftvolumen von bis zu 7.500 m<sup>3</sup>/h, auch über lange Strecken und bei hohem Gegendruck.

## Die Stärken auf einem Blick:

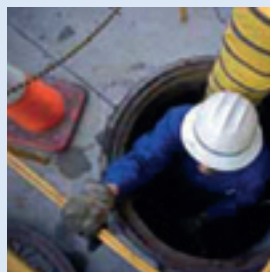
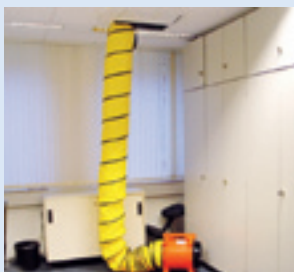
- extrem hohe Luftpressung für lange Schläuche
- einfacher Transport durch praktische Griffe und geringes Gewicht
- Gehäuse aus ABS-Kunststoff für hohe Robustheit
- stapelbar (Vortex 3000)
- Staubabsaugung mittels 3 m langem Staubsack möglich (Vortex 3000)



Vortex 3000



PowerVent 8000



Schlauchbetrieb für entlegene Räume und Schächte.



Staubfreies Arbeiten: Vortex-Combi mit praktischem Staubsack



Technische Daten	Vortex 3000	PowerVent 8000
max. Luftleistung (m <sup>3</sup> /h)	3.600	7.560
Pressung (Pa)	550	600
Leistungsaufnahme (kW)	0,75	0,75
Elektrischer Anschluss (V/Hz)	230/50	230/50
Stromaufnahme max. (A)	2,2	4,4
Höhe/Breite/Tiefe (mm)	490/480/400	580/530/510
Gewicht (kg)	15	17
Schlauchdurchmesser (mm)	305	420
max. Schlauchlänge (m)	38	45
Lautstärke (dB(A))	83	85
<b>Artikel-Nr.</b>	<b>1 110 803</b>	<b>1 110 807</b>

Eine Kooperation zu Ihrem Nutzen:



# PowerVent 4200 EX: Der Ventilator für gefährliche Einsatzbereiche.

In explosionsgefährdeten Umgebungen ist der Transportventilator PowerVent 4200 EX die richtige Wahl. Er saugt sicher und schnell gefährliche Gase ab.

Das Gehäuse aus einem robusten ABS-Karbon-Kunststoff leitet Spannungen in den Boden ab und verhindert dadurch ein statisches Aufladen und somit gefährliche Funkenbildung.

Die Gehäuse- und Motor-Abdichtung entspricht der hohen Schutzart IP 65 und bietet einen wirksamen Schutz gegen Staub und Wasser.

## Die Stärken auf einem Blick:

- Schutzklasse IP 65
- geringer Energieverbrauch
- einfacher Transport durch praktischen Griff

Technische Daten	PowerVent 4200 EX
max. Luftleistung (m <sup>3</sup> /h)	3.570
Pressung (Pa)	370
Leistungsaufnahme (kW)	0,56
Elektrischer Anschluss (V/Hz)	230/50
Stromaufnahme max. (A)	3
Höhe/Breite/Tiefe (mm)	406/381/406
Gewicht (kg)	20
Schlauchdurchmesser (mm)	305
max. Schlauchlänge (m)	30
Lautstärke (dB(A))	79,3
IP-Klasse	IP 65
ATEX - Gehäuse	II 2 G EEx de IIB T6
- Motor	II 2 G EEx d IIB
Artikel-Nr.	1 110 808

Explosionsgeschützt!

PowerVent  
4200 EX



Anti-Statistische Schläuche für PowerVent 4200 EX sorgen für sicheren Betrieb.

# ACE Turbo-Gebläse: Hohe Luftleistung, niedriger Verbrauch.

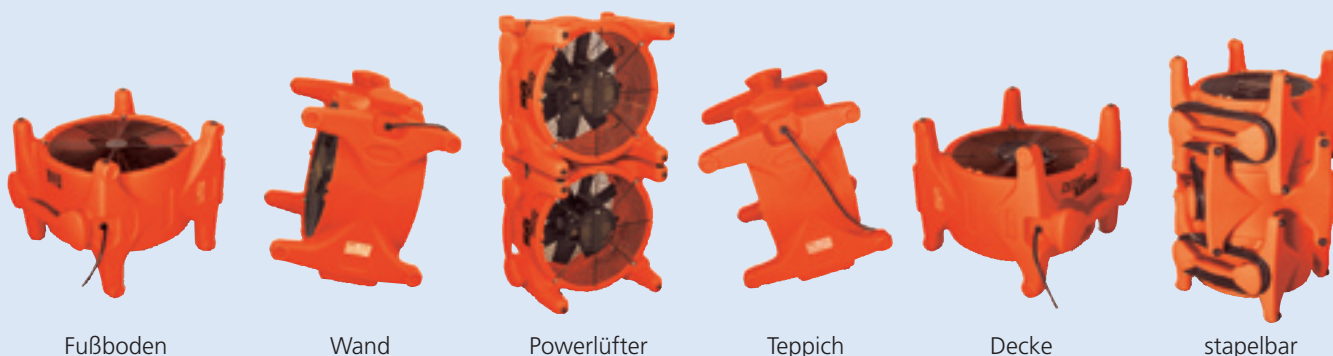
ACE Turbo Dryer

Mit dem ACE Turbo-Gebläse verfügen Sie über 6 Geräte in einem: Ventilator, Teppich trockner, Wand-trockner, Deckentrockner, Fußbodentrockner, Powerlüfter und er ist äußerst bequem stapelbar. Besser kann es doch gar nicht kommen, oder? Durch die hohe Effizienz von ACE lassen sich Aufträge schnell erledigen. Und in leistungssteigernder Kombination mit einem HEYLO Kondensationstrockner haben Sie eine wirkungsvolle Power-Kombi für den gesamten Bau-Bereich und bei Feuchtigkeitsschäden.

Doppelt effizient, doppelt sparsam, einfach HEYLO.

## So profitieren Sie vom ACE Turbo-Gebläse:

- sechs Geräte in einem
- sensationell niedriger Energieverbrauch
- verkürzt Trocknungszeiten
- Drehzahlsteller (optional)



Fußboden

Wand

Powerlüfter

Teppich

Decke

stapelbar

Technische Daten	ACE Turbo Dryer
Luftleistung 1. Stufe max. (m <sup>3</sup> /h)	2.930
Luftleistung 2. Stufe max. (m <sup>3</sup> /h)	3.880
Pressung (Pa)	250
Leistungsaufnahme max. (kW)	0,19
Elektrischer Anschluss (V/Hz)	230/50
Stromaufnahme max. (A)	1
Höhe/Breite/Tiefe (mm)	610/510/480
Gewicht (kg)	15
Lautstärke (dB(A))	67/71
<b>Artikel-Nr.</b>	<b>1 110 802</b>



Drehzahlsteller – zur stufenlosen Regulierung der Luftleistung.

Eine Kooperation zu Ihrem Nutzen:

**HEYLO**  
**DRIEAZ**

**HEYLO**  
drying solutions

# Turbo Dryer TD 2600: Transportables Kraftpaket.

Der Turbo Dryer TD 2600 eignet sich insbesondere zum Einsatz in der Hohlraumtrocknung, Teppichtrocknung und in der Wasserschadensanierung. Durch den Anschluss von bis zu drei Schläuchen kann die Trocknung besonders zielgerichtet vorgenommen werden.

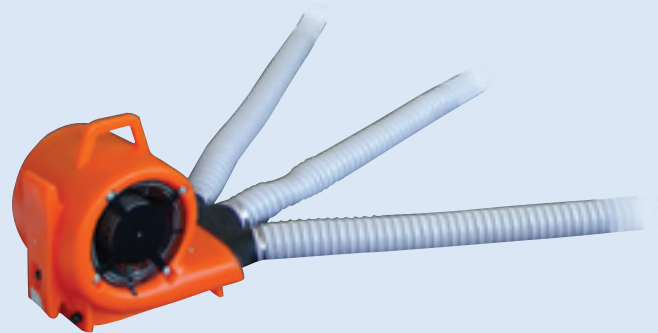
Mit seinen sehr kompakten Abmaßen und einem Gewicht von nur 16 kg lässt sich der Ventilator problemlos transportieren.



TD 2600

## Die Stärken des TD 2600:

- vielseitig einsetzbar, mit drei Gebläse-Stufen
- gezielte Ventilation durch bis zu 3 Schläuche à 10 m (mittels Adapter)



Technische Daten	TD 2600
Luftleistung 1. Stufe max. (m <sup>3</sup> /h)	2.050
Luftleistung 2. Stufe max. (m <sup>3</sup> /h)	2.440
Luftleistung 3. Stufe max. (m <sup>3</sup> /h)	2.610
Pressung (Pa)	350
Leistungsaufnahme max. (kW)	0,85
Elektrischer Anschluss (V/Hz)	230/50
Stromaufnahme max. (A)	4
Höhe/Breite/Tiefe (mm)	500/430/480
Gewicht (kg)	16
Schlauchdurchmesser (mm)	102 (3x)
Lautstärke (dB(A))	65/68/70
Artikel-Nr.	1 110 804



Der TD 2600 erzeugt einen bodennahen Luftstrom über nassen Bodenbelägen und feuchten Estrichen.

www. **HEYLO**<sup>®</sup> .de

**LUFTQUALITÄT**



Ihr HEYLO-Fachhändler:



HEYLO Drying Solutions GmbH  
Im Finigen 9  
28832 Achim  
Tel. (0 42 02) 97 55 - 0  
Fax (0 42 02) 97 55 - 97  
E-Mail: [info@heylo.de](mailto:info@heylo.de)